

ОПИСАНИЕ МЕСТОПОЛОЖЕНИЯ ГРАНИЦ**ПУБЛИЧНОГО СЕРВИТУТА****Раздел 1****Сведения об объекте землеустройства**

№ п/п	Характеристики объекта землеустройства	Описание характеристик
1	2	3
1.	Местоположение объекта землеустройства	Самарская область, Кинель-Черкасский район, п. Тростянка
2.	Площадь объекта землеустройства ± величина погрешности определения площади (Р ± Дельта Р)	174±5 м ²
3.	Иные характеристики объекта землеустройства	«Строительство ЛЭП-0,4 кВ от секции шин 0,4 кВ ТП Кр 1904 до границы земельного участка Креймера Д.Ф. в п. Тростянка Кинель-Черкасского района с установкой системы учета»

Раздел 2

(наименование объекта землеустройства)

Сведения о местоположении границ объекта землеустройства

1. Система координат _____ СК - 63, зона 2

2. Сведения о характерных точках границ объекта землеустройства

Обозначение характерных точек границ	Координаты, м		Метод определения координат и средняя квадратичная погрешность положения характерной точки (M _t), м	Описание закрепления точки
	X	Y		
1	2	3	4	5
1	402358.88	2247999.87	Аналитический метод, 0.1	-
6	402354.94	2248000.58	Аналитический метод, 0.1	-
5	402351.86	2247985.69	Аналитический метод, 0.1	-
4	402332.41	2247966.93	Аналитический метод, 0.1	-
3	402335.18	2247964.05	Аналитический метод, 0.1	-
2	402355.53	2247983.67	Аналитический метод, 0.1	-
1	402358.88	2247999.87	Аналитический метод, 0.1	-

3. Сведения о характерных точках части (частей) границы объекта землеустройства

Часть № 1

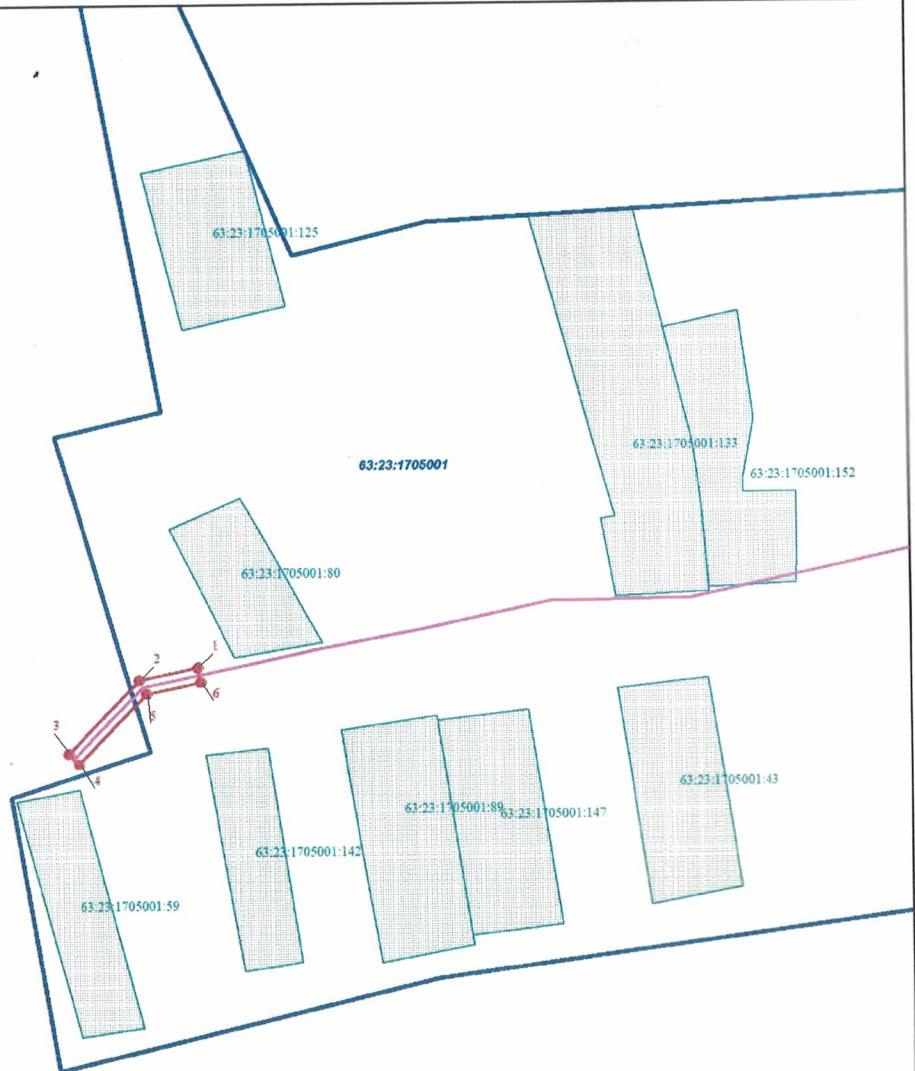
-	-	-	-	-

СХЕМА РАСПОЛОЖЕНИЯ ГРАНИЦ ПУБЛИЧНОГО СЕРВИТУТА



Самарская область
Кинель-Черкасский район
п. Тростянка

63:23:1703002



Используемые условные знаки и обозначения:

Масштаб 1 : 2000

	- Проектные границы публичного сервитута
	- Характерные точки и надписи границы публичного сервитута
	- Границы и кадастровые номера земельных участков, в отношении которых испрашивается публичный сервитут
	- Граница и номер кадастрового квартала
	- Проектируемая коммуникация